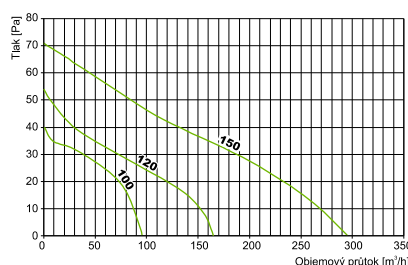
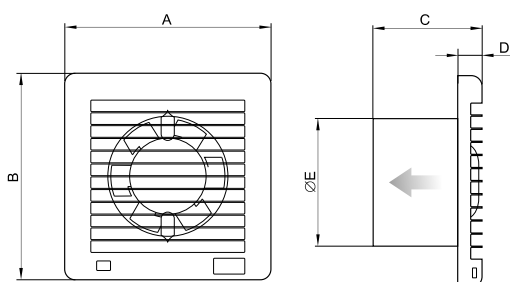


# E-STYLE PRO



## Rozměry

## Graf



Typ	Rozměry [mm]				
	A	B	C	D	ØE
E-Style 100 pro	160	160	95	17	98,2
E-Style 120 pro	180	180	101	18	119
E-Style 150 pro	200	200	119	22	149

Typ	Objem [m³/h]	Hluk L <sub>PA</sub> [dB(A)] ve 3 m	Příkon [W]	Hmotnost [kg]
E-Style 100 pro	95	31,4	14	0,45
E-Style 120 pro	165	36,7	15	0,66
E-Style 150 pro	295	43,9	25	1,04

## HLUK

Hladina hluku (L<sub>PA</sub>) je měřena ve vzdálenosti 3 m od sání ventilátoru při plném chodu ventilátoru.

## PROVEDENÍ

**E-Style PRO** – základní provedení ventilátoru se zpětnou klapkou a světelnou signalizací chodu

**E-Style PRO T** – provedení se zpětnou klapkou a časovým doběhem, možnost spínání na tlačítko nebo vypínač, doba nastavení 2–20 minut

**E-Style PRO HT** – provedení se zpětnou klapkou, časovým doběhem a hygrostatem (nastavitelné rozmezí 40–80 %)

**E-Style PRO BB** – provedení se zpětnou klapkou a kulčkovými ložisky

**E-Style PRO BBT** – provedení se zpětnou klapkou, časovým doběhem a kulčkovými ložisky

**E-Style PRO BBHT** – provedení se zpětnou klapkou, hygrostatem (nastavitelná hodnota relativní vlhkosti 40–80 %), časovým doběhem a kulčkovými ložisky

**E-Style GT SELV 12V** – provedení se zpětnou klapkou a časovým doběhem, napájení 12 V (transformátor 230V–12V) – pouze velikosti 100 a 12

## PŘÍKLAD ZNAČENÍ

### E-STYLE 100 PRO

provedení

jmenovitý průměr v mm

axiální ventilátor

### E-STYLE 100 GT SELV 12V

napájení 12 V

provedení

jmenovitý průměr v mm

axiální ventilátor

## Specifikace

### PODMÍNKY PROVOZU

Ventilátor je určen pro provoz ve vnitřním základním prostředí s okolní teplotou od 0 °C do +40 °C pro dopravu čistého vzduchu bez prachu, mastnot, výparů chemikálií a dalších znečištění. Dále je nutné zajistit, aby ventilátor nenamrzal, nestékal do něj a neusazoval se v něm kondenzát vody z potrubí. Elektrické krytí motoru ventilátoru je IPX4.

### POUŽITÍ

Tento typ ventilátorů je vzhledem ke svým parametrům předurčen k použití pro kratší vzduchotechnické potrubí s nízkou tlakovou ztrátou, případně k odsávání přímo přes zeď. Do stropu lze montovat ventilátor s kulčkovými ložisky pouze bez klapky. Nedoporučuje se přímá montáž do podhledů a konstrukcí, které mohou rezonovat.

### SKŘÍŇ

Skříň je vyrobena z elektricky nevodivého termoplastu ABS bílé barvy. Přednostmi plastu ABS jsou mechanická odolnost, barevná stálost a snadná údržba. Skříň je připravena pro montáž na stěnu nebo na strop.

### OBĚŽNÉ KOLO

Oběžné kolo je axiální. Je vyrobena z narázuvzdorného plastu bílé barvy.

### MOTOR

Asynchronní s kotvou nakrátko. Je vybaven kluznými ložisky s tukovou náplní na celou dobu životnosti a tepelnou pojistkou proti přetížení, nebo kulčkovými ložisky. Napájení 230V / 50 Hz (SELV varianta 12V). Krytí IPX4. Pracovní teplota maximálně 40 °C.

### SMĚR PRŮTOKU

Směr průtoku je od přední sací mřížky k zadnímu výfukovému hrdlu. (Na obrázku výše označeno šipkou.)

### ELEKTRICKÁ SVORKOVNICE

Připojovací svorkovnice je umístěna pod přední sací mřížkou ventilátoru a lze ji jednoduše demontáž pojistného šroubu zpřístupnit.

### INSTALACE

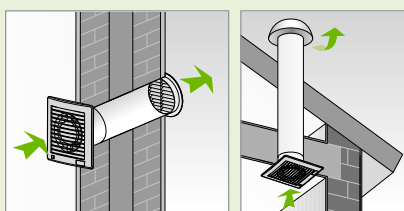
Snadná a rychlá instalace v horizontální nebo vertikální poloze. Při instalaci do stropu doporučujeme z ventilátoru odstranit zpětnou klapku. Zadní strana ventilátoru je připravena pro přímou montáž do zdi nebo stropu pomocí 4 šroubů, které jsou dodávány spolu s hmoždinkami (součást balení).

### REGULACE OTÁČEK

Provádí se elektronickými nebo transformátorovými regulátory otáček změnou napětí.

### E-STYLE PRO

#### Příklad instalace

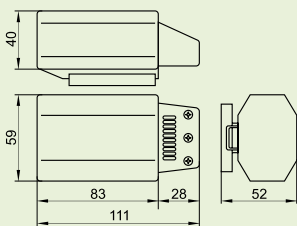


Do stěny

Do stropu

#### Transformátor

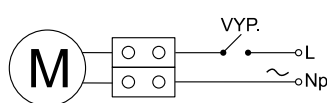
Ventilátor je standardně dodáván s externím transformátorem, který převádí elektrické napětí 230V/50Hz na 12V/50Hz. Max. 60VA, třída izolace F podle ČSN 332000-7-701. Tento transformátor nesmí být instalován v zónách 0, 1 a 2. Transformátor se dodává ve dvou typových provedeních: standardní (2TR2000) a s fotoisolátorem (2TR2002). Standardní transformátor je dodáván ke všem základním typům ventilátorů, transformátor s fotoisolátorem k ventilátorům vybaveným časovým doběhem.



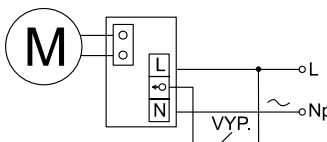
#### Příslušenství

- MP4900/K, MP5900/K, MP6900/K** – samočinná venkovní plastová žaluzie se sítkou
- MP4904-S/K, MP5904-S/K, MP6904-S/K** – venkovní plastová mřížka se sítkou pro výfuk a sání
- WSK** – venkovní přetlaková žaluzie
- SV** – hliníkové flexopotrubí Semivac
- R10 HY** – externí hygromet
- TER-P** – pokojový termost
- KEP04, KEP04W** – externí časový spínač
- R10** – elektronický regulátor otáček
- RVS** – transformátorový regulátor otáček
- VRS** – elektronický regulátor otáček

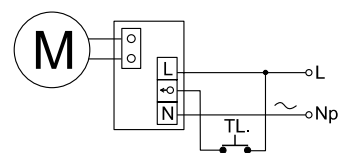
#### Schéma zapojení



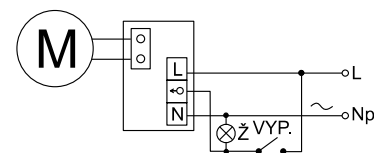
Standardní zapojení



Zapojení s časovým doběhem na vypínač

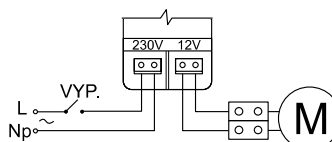


Zapojení s časovým doběhem na tlačítko



Zapojení s časovým doběhem na světelný okruh

#### SCHÉMA ZAPOJENÍ SELV



Standardní zapojení

#### Příslušenství



**MPx900 / K**  
samočinná žaluzie



**WSK**  
plastová žaluzie



**SV**  
hliníkové flexopotrubí



**R10 HY**  
externí hygromet



**TER-P**  
pokojový termost



**R10**  
regulátor otáček



**RVS**  
regulátor otáček



**VRS**  
regulátor otáček

Schéma zapojení uvedená v katalogu jsou pouze orientační. Vždy je nutno upřednostnit schéma zapojení uvedená na výrobku.